
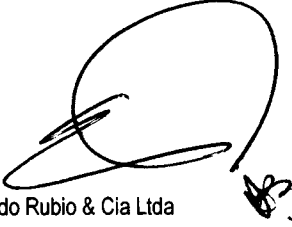
	<b>3.10.2 INFORME EVALUACION FICHA TECNICA ADQUISICION DE BIENES Y SERVICIOS</b>		<b>CODIGO DEL FORMATO</b>	<b>ABS-FO-BS-058</b>
				<b>ELABORO</b>
Coordinador Adquisición Bienes y Servicios	Coordinador GABYS	Gerencia	Página 1 de 1	

<b>INFORME EVALUACION FICHA TECNICA</b>
<b>PROCESO No: SA18-209</b>
<b>OBJETO CONTRACTUAL:</b>
<p>Contratar el plan de seguros generales de la entidad conforme los siguiente ramos:</p> <div style="border: 1px solid black; padding: 10px; margin: 10px auto; width: 80%;"> <p style="text-align: center; margin: 0;"><b>RAMOS</b></p> <p><b>MULTIRIESGO</b> (incendio, rotura de maquinaria, sustracción, corriente débil, RC general)</p> <p><b>AUTOMOVILES</b></p> <p><b>RESPONSABILIDAD CIVIL RC</b></p> <p><b>SERVIDORES PUBLICOS</b></p> <p><b>MANEJO GLOBAL</b></p> <p><b>RC CLÍNICAS Y HOSPITALES</b></p> </div>
<b>EVALUACION</b>
<p>Teniendo en cuenta el cronograma del proceso de la referencia se procede a evaluar las propuestas recepcionadas oportunamente.</p> <p><b>OBSERVACIONES GENERALES:</b> Se adjunta anexo con los detalles de la respectiva evaluación.</p>
<p>Se expide a los siete (7) días del mes de Mayo de 2018</p> <div style="display: flex; justify-content: space-between; align-items: flex-start; margin-top: 20px;"> <div style="width: 40%;">  <p><b>LUIS ALBERTO DÍAZ PÉREZ</b> Subgerente Administrativo</p> </div> <div style="width: 40%; text-align: right;">  </div> </div> <p style="margin-top: 10px;">Proyectó: Carlos Eduardo Rubio, R/L Luis Eduardo Rubio &amp; Cia Ltda Compañía Intermediaria de Seguros</p>



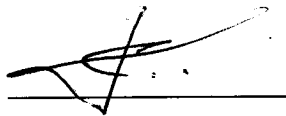
CALIFICACIÓN TOTAL		Solidaria	Maffre	
		3000	3000	3000
RAMO	PTJE MÁXIMO			
<b>1. Grupo a cotizar</b>				
AUTOMOVIL	300 puntos	200	300	
MULTIRIESGO	750 Puntos	540	650	
RCE	300 puntos	280	250	
RC SERVIDORES PÚBLICOS	450 puntos	450	300	
MANEJO	300 puntos	250	280	
RC CLÍNICAS Y HOSPITALES	900 puntos	780	760	
<b>TOTAL</b>	<b>3000</b>	<b>2500</b>	<b>2540</b>	

07 MAYO 2018

CARLOS EDUARDO RUBIO CHAUSTRE

REPRESENTANTE LEGAL

UNIÓN TEMPORAL JAIMES RUBIO 2018



ORLANDO QUIJANO

TÉCNICO

LUIS EDUARDO RUBIO & CIA LTDA

WZ Marina Mora Ruiz

LUZ MARINA MORA RUIZ

ASESORA JURÍDICA

LUIS EDUARDO RUBIO & CIA LTDA

POLIZA MULTIRIESGO	Solidario Mapre	
1. CLAUSULAS Y AMPAROS ADICIONALES FAVORABLES PARA EL HOSPITAL ERASMO MEOZ INDEPENDIENTES DEL BÁSICO	PUNTAJE	
a) hasta 5	50 puntos	
b) de 6 a 10	75 puntos	
c) de 10 en adelante	100 puntos	100
TOTAL PUNTOS:	100 puntos	100
2. Deducibles		
Tablas de calificación		
a) TERREMOTO, TEMBLOR Y/O ERUPCION VOLCÁNICA, MAREMOTO, TSUNAMI:	100 puntos	80
b) HMAcCoP, AMIT, SABOTAJE Y TERRORISMO	100 puntos	80
c) HURTO CALIFICADO y HURTO SIMPLE	100 puntos	80
d) EQUIPOS MOVILES Y PORTÁTILES	100 puntos	80
e) DEMAS EVENTOS	100 puntos	80
TOTAL PUNTOS:	500 Puntos	340
a) TERREMOTO, TEMBLOR Y/O ERUPCION VOLCÁNICA .....	( 100 puntos)	
Evaluación de Porcentaje: .....	(50 Puntos)	
RANGO DE DEDUCIBLE	Puntaje sobre el valor de la pérdida del artículo afectado dentro del predio asegurado	
Sin deducible	50 Puntos	



Superior a 0% y hasta 2%	30 Puntos	30	30
Superior a 2% y hasta 5%	20 Puntos		
Superior a 5%	0 Puntos		
<b>Evaluación de MINIMO: ..... (50 Puntos)</b>			
<b>RANGO DE DEDUCIBLE</b>	<b>Puntaje sobre el valor de la pérdida del artículo afectado dentro del predio asegurado</b>		
Sin deducible	50 Puntos	50	50
Superior a 0 y hasta 0.5 SMMLV	30 Puntos		
Superior a 0.5 y hasta 1 SMMLV	20 Puntos		
Superior a 1 SMMLV	0 Puntos		
<b>b) HUELGA, ASONADA, MOTIN, CONMOCION CIVIL O POPULAR, ACTOS MAL INTENCIONADOS DE TERCEROS (INCLUYENDO SABOTAJE Y TERRORISMO (100 puntos)</b>			
<b>Evaluación de Porcentaje sobre el valor de la pérdida indemnizable ..... (50 Puntos)</b>			
<b>RANGO DE DEDUCIBLE</b>	<b>Puntaje</b>		
Sin deducible	50 Puntos		
Superior a 0% y hasta 2%	30 Puntos	30	30
Superior a 2% y hasta 5%	20 Puntos		
Superior a 5%	0 Puntos		
<b>Evaluación de Mínimo: En salarios mínimos mensuales legales vigentes ..... ( 50 Puntos)</b>			
<b>RANGO DE DEDUCIBLE</b>	<b>Puntaje</b>		
Sin deducible	50 Puntos	50	50
Superior a 0 y hasta 1 SMMLV	30 Puntos		
Superior a 1 y hasta 1,5 SMMLV	20 Puntos		



Superior a 1.5 SMMLV		0 Puntos			
<b>c) HURTO CALIFICADO Y HURTO SIMPLE..... 100Puntos</b>					
<b>Evaluación de Porcentaje sobre el valor de la pérdida indemnizable..... (50 Puntos)</b>					
<b>RANGO DE DEDUCIBLE</b>	<b>Puntaje</b>				
Sin deducible		50 Puntos	50		
Superior a 0% y hasta 2%		30 Puntos	30		
Superior a 2% y hasta 5%		20 Puntos			
Superior a 5%		0 Puntos			
<b>Evaluación de Mínimo: En salarios mínimos mensuales legales vigentes ..... ( 50 Puntos)</b>					
<b>RANGO DE DEDUCIBLE</b>					
<b>Puntaje</b>					
Sin deducible		50 Puntos			
Superior a 0 y hasta 1 SMMLV		30 Puntos	30		
Superior a 1 y hasta 1,5 SMMLV		20 Puntos			
Superior a 1.5 SMMLV		0 Puntos			
<b>d) EQUIPOS MOVILES Y PORTÁTILES..... (100 Puntos)</b>					
<b>Evaluación de Porcentaje sobre el valor de la pérdida indemnizable..... (50 Puntos)</b>					
<b>RANGO DE DEDUCIBLE</b>	<b>Puntaje</b>				
Sin deducible		50 Puntos	50		
Superior a 0% y hasta 2%		30 Puntos	30		
Superior a 2% y hasta 5%		20 Puntos			
Superior a 5%		0 Puntos			
<b>Evaluación de Mínimo: En SMMLV ..... (50 Puntos)</b>					
<b>RANGO DE DEDUCIBLE</b>					
<b>Puntaje</b>					
Sin deducible		50 Puntos			





Superior a 0 y hasta 1 SMMLV	30 Puntos	30	30
Superior a 1 y hasta 1,5 SMMLV	20 Puntos		
Superior a 1,5 SMMLV	0 Puntos		
<b>e) DEMÁS EVENTOS..... ( 100 Puntos)</b>			
<b>Evaluación de Porcentaje sobre el valor de la pérdida indemnizable..... ( 50 Puntos)</b>			
<b>RANGO DE DEDUCIBLE</b>	<b>Puntaje</b>		
Sin deducible	50 Puntos		
Superior a 0% y hasta 2%	30 Puntos	30	30
Superior a 2% y hasta 5%	20 Puntos		
Superior a 5%	0 Puntos		
<b>Evaluación de Mínimo: En SMMLV.. (50 Puntos)</b>			
<b>RANGO DE DEDUCIBLE</b>	<b>Puntaje</b>		
Sin deducible	50 Puntos		50
Superior a 0 y hasta 1 SMMLV	30 Puntos	30	
Superior a 1 y hasta 1,5 SMMLV	20 Puntos		
Superior a 1,5 SMMLV	0 Puntos		
<b>3. FACTOR ECONOMICO</b>			
<b>Menor prima:</b>			
1 LUGAR	150 Puntos		150
2 LUGAR	100 Puntos	100	
3 LUGAR	50 puntos		
<b>TOTAL PUNTOS FACTOR ECONOMICO</b>	<b>150 Puntos</b>	<b>100</b>	<b>150</b>



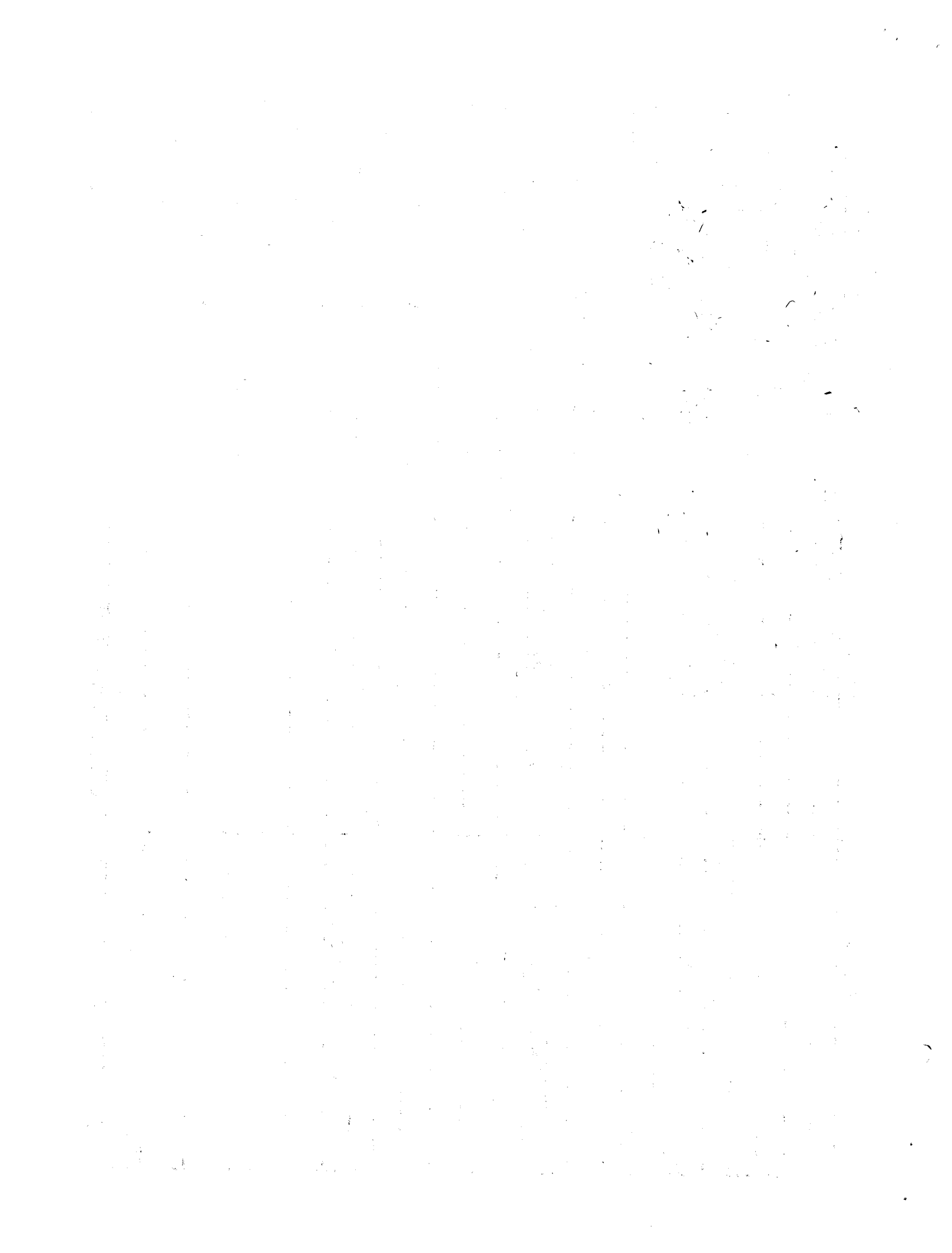
<b>TOTAL PUNTOS FACTOR ECONOMICO Y TÉCNICO</b>	<b>750 Puntos</b>	<b>540</b>	<b>650</b>
<b>SEGURO DE RESPONSABILIDAD CIVIL EXTRA CONTRACTUAL</b>			
<b>1. Deducibles</b>			
<b>Tablas de calificación</b>			
a) Parquaderos	50 Puntos		
b) Demás eventos	50 Puntos		
<b>TOTAL</b>	<b>100 Puntos</b>		
Las propuestas que contemplen deducible para Gastos Médicos, serán objeto de rechazo en esta póliza.			
a) Parquaderos..... ( 50 puntos)			
<b>Evaluación de Porcentaje sobre el valor de la pérdida indemnizable:..... (25Puntos)</b>			
<b>RANGO DE DEDUCIBLE</b>	<b>Puntaje</b>		
Sin deducible	25 Puntos		25
Superior a 0% y hasta 2%	15 Puntos	15	
Superior a 2% y hasta 5%	10 Puntos		
Superior a 5%	0 Puntos		
<b>Evaluación de Mínimo: En pesos Colombianos ..... (25 Puntos)</b>			
<b>RANGO DE DEDUCIBLE</b>	<b>Puntaje</b>		
Sin deducible	25 Puntos		25
Superior a 0 SMMLV y hasta 0.5 SMMLV	15 Puntos	15	
Superior a 0.5 SMMLV y hasta 1 SMMLV	10 Puntos		
Superior a 1 SMMLV	0 Puntos		
b) Demás Eventos..... ( 50 puntos)			
<b>Evaluación de Porcentaje sobre el valor de la pérdida indemnizable:..... ( 25 Puntos)</b>			
<b>RANGO DE DEDUCIBLE</b>	<b>Puntaje</b>		
Sin deducible	25 Puntos		25
Superior a 0% y hasta 2%	15 Puntos	15	



Superior a 2% y hasta 5%	10 Puntos			
Superior a 5%	0 Puntos			
Evaluación de Mínimo: En pesos Colombianos (25 Puntos)				
<b>RANGO DE DEDUCIBLE</b>	<b>Puntaje</b>			
Sin deducible	25 Puntos	25	25	
Superior a 0 SMMLV y hasta 0.5 SMMLV	15 Puntos			
Superior a 0.5 SMMLV y hasta 1 SMMLV	10 Puntos			
Superior a 1 SMMLV	0 Puntos			
<b>2. CLAUSULAS Y AMPAROS ADICIONALES FAVORABLES PARA EL HOSPITAL INDEPENDIENTES DEL</b>	<b>PUNTAJE</b>			
a) hasta 5	20 puntos			
b) Más de 5	50 puntos	50	50	
<b>TOTAL PUNTOS:</b>	50 puntos	50	50	
<b>3. FACTOR ECONOMICO</b>				
Menor prima:				
1 LUGAR	150 puntos	150		
2 LUGAR	100 puntos		100	
3 LUGAR	50 puntos			
<b>TOTAL PUNTOS FACTOR ECONOMICO</b>	150 puntos			
<b>TOTAL PUNTOS FACTOR ECONOMICO TÉCNICO</b>	300 puntos	280	250	
<b>SEGURO DE RESPONSABILIDAD CIVIL CLINICAS Y HOSPITALES</b>				
<b>1. Deducibles</b>				
Tablas de calificación				
a) Demás eventos	200 Puntos			
b) RC Clínicas	200 Puntos			
<b>TOTAL</b>	400 Puntos			
Las propuestas que contemplen devengar para gastos menores, serán objeto de recibo en esta oficina				
a) Demás eventos..... ( 200 puntos)				
<b>Evaluación de Porcentaje sobre el valor de la pérdida indemnizable:(100Puntos)</b>				



RANGO DE DEDUCIBLE	Puntaje			
Sin deducible	100 Puntos			
Superior a 0% y hasta 5%	80 Puntos	80	80	
Superior a 5% y hasta 10%	50 Puntos			
Superior a 10%	0 Puntos			
<b>Evaluación de Mínimo: En pesos Colombianos (100 Puntos)</b>				
<b>RANGO DE DEDUCIBLE</b>	<b>Puntaje</b>			
Sin deducible	100 Puntos		100	
Superior a 0 SMMLV y hasta 0.5 SMMLV	80 Puntos			
Superior a 0.5 SMMLV y hasta 1 SMMLV	50 Puntos			
Superior a 1 SMMLV	0 Puntos	0		
<b>b) RC Clínicas..... ( 200 puntos)</b>				
<b>Evaluación de Porcentaje sobre el valor de la pérdida indemnizable: ( 100 Puntos)</b>				
<b>RANGO DE DEDUCIBLE</b>	<b>Puntaje</b>			
Sin deducible	100 Puntos	100	100	
Superior a 0% y hasta 5%	80 Puntos			
Superior a 5% y hasta 10%	50 Puntos			
Superior a 10%	0 Puntos			
<b>Evaluación de Mínimo: En pesos Colombianos (100 Puntos)</b>				
<b>RANGO DE DEDUCIBLE</b>	<b>Puntaje</b>			
Sin deducible	100 Puntos	100		
Superior a 0 SMMLV y hasta 20 SMMLV o su equivalente en pesos colombianos	80 Puntos		80	
Superior a 20 SMMLV y hasta 35 SMMLV o su equivalente en pesos colombianos	50 Puntos			
Superior a 35 SMMLV o su equivalente en pesos colombianos	0 Puntos			
<b>2. CLAUSULA Y AMPAROS ADICIONALES FAVORABLES PARA EL HOSPITAL</b>				





	Puntaje	
Hasta 5	50 Puntos	
Más de 5	100 Puntos	100
TOTAL PUNTOS	100 Puntos	100
<b>3. FACTOR ECONOMICO</b>		
Menor prima:		
1 LUGAR	400 puntos	400
2 LUGAR	300 puntos	300
3 LUGAR	100 puntos	
TOTAL PUNTOS FACTOR ECONOMICO	400 puntos	
TOTAL PUNTOS	900 puntos	760
<b>SEGURO GLOBAL DE MANEJO</b>		
<b>1. Deducibles</b>		
Tablas de calificación		
a) Empleados de firma especializada y empleados no identificados	50 Puntos	
b) Demás amparos	50 Puntos	
TOTAL	100 puntos	
Las propuestas que contemplen deducible para Cajas Menores, serán objeto de rechazo en esta póliza.		
<b>a) Empleados de firma especializada y empleados no identificados (50 puntos)</b>		
Evaluación de Porcentaje sobre el valor de la pérdida indemnizable: ( 25 Puntos)		
<b>RANGO DE DEDUCIBLE</b>	Puntaje	
Sin deducible	25 Puntos	25
Superior a 0% y hasta 5%	15 Puntos	15
Superior a 5%	0 Puntos	
Evaluación de Mínimo: En pesos Colombianos (25 Puntos)		
<b>RANGO DE DEDUCIBLE</b>	Puntaje	



Sin deducible	25 Puntos	25	25
Superior a 0 SMMLV y hasta 0.5 SMMLV	15 Puntos		
Superior a 0.5 SMMLV y hasta 1 SMMLV	10 Puntos		
Superior a 1 SMMLV	0 Puntos		
<b>b) Demás amparos.....( 50 puntos)</b>			
<b>Evaluación de Porcentaje sobre el valor de la pérdida indemnizable: ( 25 Puntos)</b>			
<b>RANGO DE DEDUCIBLE</b>	<b>Puntaje</b>		
Sin deducible	25 Puntos	25	
Superior a 0% y hasta 5%	15 Puntos		15
Superior a 5% y hasta 10%	0 Puntos		
<b>Evaluación de Mínimo: En pesos Colombianos (25 Puntos)</b>			
<b>RANGO DE DEDUCIBLE</b>	<b>Puntaje</b>		
Sin deducible	25 Puntos	25	25
Superior a 0 SMMLV y hasta 0.5 SMMLV	15 Puntos		
Superior a 0.5 SMMLV y hasta 1 SMMLV	10 Puntos		
Superior a 1 SMMLV	0 Puntos		
<b>2. CLAUSULAS Y ÁMAPAROS ADICIONALES FAVORABLES PARA EL HOSPITAL INDEPENDIENTES DEL BÁSICO</b>			
Hasta 5	20 Puntos		
Más de 5	50 Puntos	50	50
Total	50 puntos	50	50
<b>3. FACTOR ECONOMICO</b>			
Menor prima:			
1 LUGAR	150 puntos		150



2 LUGAR	100 puntos	100	
3 LUGAR	50 puntos		
<b>TOTAL PUNTOS FACTOR ECONOMICO</b>	150 puntos		
<b>TOTAL PUNTOS</b>	300 puntos	250	200
<b>SEGURO DE AUTOMOVILES</b>			
<b>1. RESPONSABILIDAD CIVIL EXTRACONTRACTUAL</b>			
El Hospital está interesada en recibir propuestas que le permitan obtener la mayor cobertura para los siguientes amparos	100 puntos		
a) Cobertura del amparo:			
DAÑOS A BIENES DE TERCEROS			
LESIONES O MUERTE A UNA PERSONA			
LESIONES O MUERTE A MAS DE UNA PERSONA			
<b>OPCIONES</b>			
OPCION 1: HASTA 1500 MILLONES	50 Puntos	50	
OPCION 2: HASTA 2500 MILLONES	75 Puntos		
OPCION 3: IGUAL O MAYOR 3500 MILLONES	100 Puntos		100
<b>Requisito: Deducible 0 % para R.C y para pérdidas totales y parciales</b>			
<b>2. COBERTURAS ADICIONALES</b>			
<b>PUNTAJE</b>			
a) hasta 5	50 Puntos		
b) de 6 en adelante	100 Puntos	100	100

1. The first part of the document discusses the importance of maintaining accurate records of all transactions and activities. It emphasizes that proper record-keeping is essential for transparency and accountability, particularly in financial matters. The text notes that without clear documentation, it becomes difficult to track expenses, revenues, and other critical data points over time.

2. The second section focuses on the role of technology in streamlining record-keeping processes. It highlights how digital tools and software solutions can significantly reduce the risk of human error and improve the efficiency of data collection and storage. The document suggests that investing in reliable technology is a key strategy for organizations looking to optimize their record-keeping practices.

3. The third part of the document addresses the challenges associated with data security and privacy. It stresses the need for robust security measures to protect sensitive information from unauthorized access, theft, or loss. The text also discusses the importance of complying with relevant data protection regulations, such as the General Data Protection Regulation (GDPR), to ensure that all data handling practices are lawful and ethical.

4. The final section of the document provides a summary of the key takeaways and offers practical recommendations for implementing effective record-keeping systems. It encourages organizations to regularly review and update their record-keeping policies to stay current with best practices and emerging technologies. The document concludes by reiterating the value of accurate records in supporting informed decision-making and long-term organizational success.

TOTAL PUNTOS:	100 Puntos		
<b>3. FACTOR ECONOMICO</b>			
Menor prima			
1 LUGAR	100 puntos	100	
2 LUGAR	50 puntos	50	
3 LUGAR	30 puntos		
<b>TOTAL PUNTOS</b>	<b>200 puntos</b>		
<b>TOTAL FACTOR TÉCNICO Y ECONÓMICO</b>	<b>300 puntos</b>	200	300
<b>SEGURO DE RESPONSABILIDAD SERVIDORES PUBLICOS</b>			
<b>FACTOR ECONOMICO</b>			
Menor prima:			
1 LUGAR	450 puntos	450	
2 LUGAR	300 puntos		300
3 LUGAR	100 puntos		
<b>TOTAL PUNTOS FACTOR ECONOMICO</b>	<b>450 puntos</b>	450	300
<b>TOTAL</b>		2500	2540

