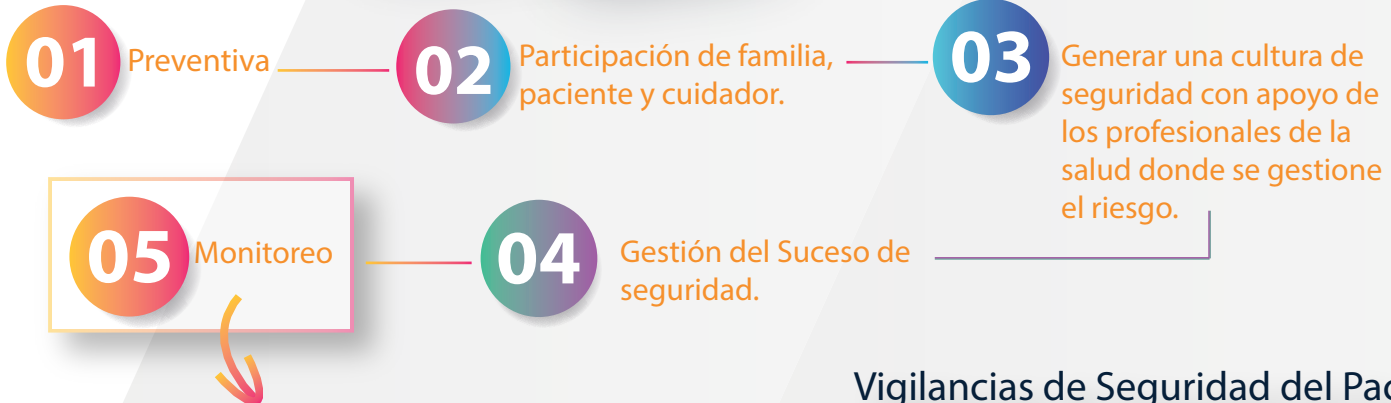


SABÍAS QUE HAY UNA  
**POLÍTICA DE SEGURIDAD  
DEL PACIENTE**  
2021



### Vigilancias de Seguridad del Paciente

|  | ¿Qué es?  | Responsable   | ¿Por qué es importante?  |
|--|---|---|--|
| Infecciones asociadas a la atención en salud | Programa de monitoreo que permite gestionar, ejecutar y supervisar las estrategias para la prevención y control de Infecciones asociadas a la atención en salud.  | Referente programa de Infecciones.                              | Para prevenir y controlar las infecciones mediante la vigilancia activa.   |
| Reactivovigilancia                           | Identificación y cualificación de efectos indeseados ocasionados por defectos en la calidad de los reactivos de diagnóstico in vitro  | Referente Reactivovigilancia Directora Banco de Sangre.         | Garantiza supervisión detección y seguimiento de los eventos adversos e incidentes relacionados a la cadena transfusional.                                     |
| Tecnovigilancia                              | La identificación y cualificación de efectos indeseados ocasionados por defectos en la calidad de los reactivos de diagnóstico in vitro.  | Referente Tecnovigilancia Ingeniera biomédica .                 | Gestiona los eventos e incidentes adversos, asociados a la utilización de dispositivos médicos y equipos médicos.  |
| Hemovigilancia                               | Acciones de vigilancia epidemiológica que permiten la detección, registro y análisis de la información relativa a los eventos adversos e indeseables derivados, tanto de la donación, como de la transfusión de sangre. | Referente Hemovigilancia Directora Banco de Sangre.             | Acciones de vigilancia que permiten la detección, registro y análisis de los eventos adversos e incidentes relacionados a la donación o transfusión de sangre. |
| Farmacovigilancia                            | Programa que permite la detección, valoración y prevención de eventos adversos relacionados a medicamentos.   | Referente Farmacovigilancia Director del servicio farmacéutico. | Gestiona y previene los eventos adversos asociados a reacciones adversas medicamentosas y errores de medicación.   |

#### Eventos Adversos Relacionados:

PRUM: Problemas Relacionados con la Utilización de los Medicamentos.  
Disponibilidad, Administración, Distribución, Calidad, Prescripción

RAM: Reacciones Adversas a Medicamentos.

### CANALES DE REPORTE DE SUCESOS DE SEGURIDAD DEL PACIENTE



1. A través de la plataforma Dinámica Gerencial Hospitalaria (DGH)



2. Vía Zimbra al correo:  
Segpaciente.medico@herasmomeoz.gov.co



3. Diligenciando el formato MC-FD-006 Reporte Individual de Incidente o Evento Adverso

¿Quién puede reportar? ... Todos los colaboradores de la ESE HUEM

¿Quién analiza los sucesos? Eventos adversos severos o centinelas se analizan en el comité de seguridad del paciente  
Eventos adversos leves o moderados se analizan por los coordinadores de cada servicio